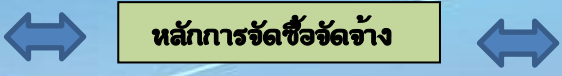


**ประชาชน กับการมีส่วนร่วมในการตรวจ
รับพัสดุ**

- ประชาชนสามารถร่วมกันสังเกตการณ์ เป็นหู เป็นตา หากมีการก่อสร้างถนนหนทางในหมู่บ้าน
- ประชาชนสามารถเข้าร่วมเป็นคณะกรรมการตรวจรับพัสดุ ได้
- ประชาชนสามารถแสดงความคิดเห็นในการตรวจรับพัสดุ ได้



**ระเบียบกระทรวงการคลังว่าด้วยการจัดซื้อจัด
จ้างและการบริหารพัสดุภาครัฐ พ.ศ. 2560**



สอบถามข้อมูลเพิ่มเติมได้ที่
กลุ่มงานพัสดุ กองคลัง
องค์การบริหารส่วนตำบลนาบอน
โทร ๐๗๕-๔๕๐๓๖๕



เรื่องน่ารู้เกี่ยวกับ "การจัดซื้อจัดจ้าง"

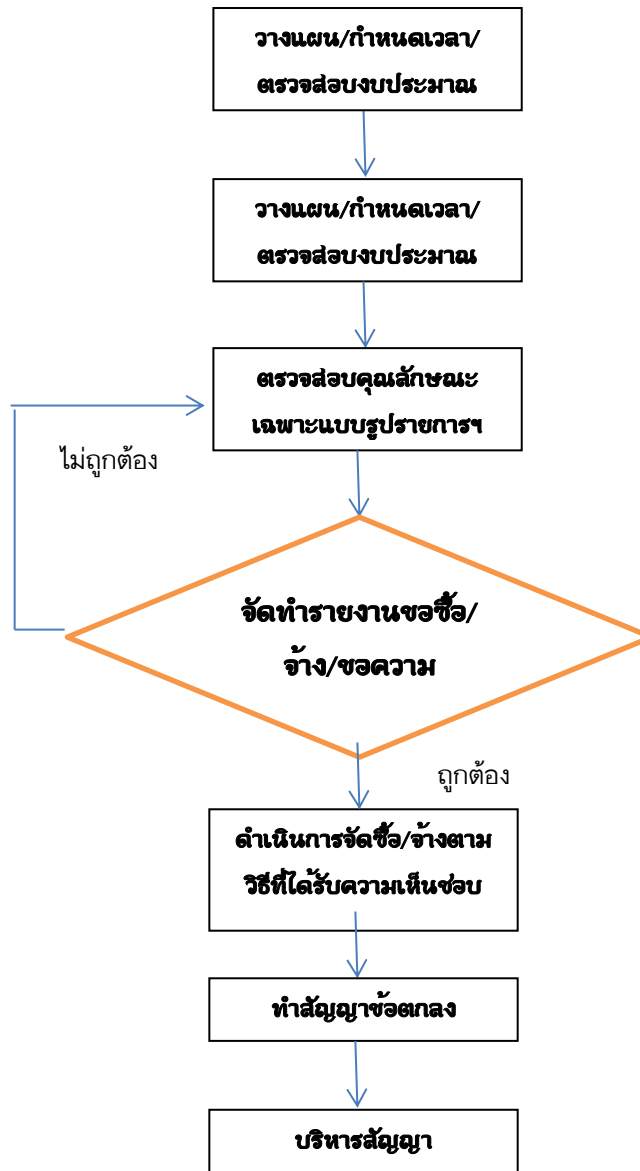
พัสดุ คือ อะไร

**พระราชบัญญัติการจัดซื้อจัดจ้างและการ
บริหารพัสดุภาครัฐ พ.ศ.2560**

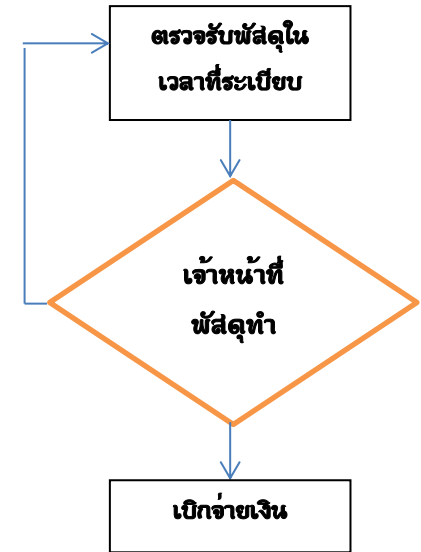
การตรวจสอบพัสดุประจำปี



กระบวนการจัดซื้อจัดจ้าง



-ต่อ-



↓↓↓การตรวจรับพัสดุ ↓↓↓

การตรวจรับพัสดุ-งานซื้อหรืองานจ้างที่มีใช้งานจ้างก่อสร้าง



วงรอบการบริหารงานพัสดุ

